



JAなす南

2023

6

No.291



フキの畑で
にっこり笑顔♪

特集 「不断の自己改革」に挑戦

【目次 ~CONTENTS~】

- ・「不断の自己改革」に挑戦 ……3
- ・トピックス (JA活動報告) ……4~5
- ・連載コーナー『4つ葉通信』 ……9
- ・お知らせ (月の予定) ……12

JAなす南HPは
こちら



JAなす南Facebookは
こちら



とりたて野菜直売所

今月のオススメ!!

「キュウリ」

キュウリは、水分が96%と多くみずみずしさが魅力的で、酢の物や漬物などに欠かせない存在です。今晚の一品にいかがですか？



那須烏山市初音7番地5 (烏山支店構内) TEL:84-0731 【営業時間】月～金 8時30分～13時 土 8時30分～12時

ほ場見学会のお知らせ

J Aでは、野菜の生産者拡大に向けて重点的に取り組んでいます。令和5年度は、各生産部会や県塩谷南那須農業振興事務所と協力し、11品目で「ほ場見学会」を開催予定です。7月は、「ネギ」、「アスパラガス」の2品目を、下記の日程で開催します。

経営に野菜を導入し、所得アップを目指しましょう。興味をお持ちの野菜を実際に見て、実感を持っていただく良い機会ですので、ぜひご参加ください。



品目	日時	内容
ネギ	令和5年7月11日(火) 9時30分～11時30分 見学ほ場:那珂川町小川(9時までにJ A本店に集合してください)	ネギの栽培状況
アスパラガス	令和5年7月27日(木) 9時30分～11時30分 見学ほ場:那珂川町和見(9時までにJ A本店に集合してください)	アスパラガスの栽培状況

各組織で総会を開催

年度切替にあたり、生産部会をはじめ各種組織において定期総会を開きました。4月28日から5月の開催結果は右記の通りです。

総会日	生産組織名
4月28日	養蚕部会
5月8日	養豚部会
5月10日	那須烏山市農作物病害虫防除対策協議会
5月16日	小川地区農作物病害虫防除対策協議会



	6月中旬	6月下旬	7月上旬	7月中旬
トマト				
ウメ				
ブルーム				
ナス				
アスパラ				
キュウリ				
みなみちゃん南瓜				
中山かぼちゃ				
ミョウガ				
菌床シイタケ				
ニラ				

旬の味を全国へ



J Aでは「はつもの味だより」を発送しています!!



▲旬な農産物を入れた第1便

J Aは、四季折々の旬な味と香りを楽しめる農産物直送便「はつもの味だより」を年4回発送しています。旬な農産物や手作りの加工品など8品目を詰め合わせた第1便は5月25・26日に、計45便を購入者へ届けました。

第1便は、米「コシヒカリ（5規）」、桃太郎トマト、キュウリ、ナス、山フキ、菌床シイタケ、手作り味噌、ニラを届けました。第2便は7月下旬頃に、米「コシヒカリ（5規）」、ナス、みなみちゃん南瓜、ニラ、菌床シイタケ、トマト、手作り味噌、なす漬の素を発送予定です。



御中元や御歳暮にぜひご利用ください

今月のおすすめ商品！

期間 令和5年6月17日(土)～7月14日(金)

ぜひ、お買い求めください!

\\ あっさり漬の素(420g) //

刻んだ野菜に混ぜるだけで手軽にサッとサラダ感覚のおいしい浅漬ができあがります。粉末タイプの小袋入りで漬物以外にも炒飯や唐揚げの味付けで大活躍の優れもの!

<通常価格>
777円(税込)

<特別価格>
760円(税込)



\\ なす漬の素(240g) //

風味豊かな色良いなす漬が誰でも簡単に漬けられる大人気商品! 小袋1袋で300g～400g(約3個分)が漬けられます。なす以外にも水菜やキャベツも美味しく漬けることができます。

<通常価格>
528円(税込)

<特別価格>
515円(税込)

※商品は、南部経済店舗・北部経済店舗でお買い求めいただけます。お問合せは、お近くの店舗または本店経済課(☎96-6175)まで。

「家の光」8月号の主な内容

〈特集①〉 イマドキ孫とのつきあい方

孫の成長は大きな楽しみの一つ。しかし、時の流れと共に、子どもを取り巻く社会環境は変わっています。イマドキの孫を巡るさまざまな疑問や悩みに応え、家族が円満となり、孫がすくすくと成長するための接し方を考えます。

〈特集②〉 物価高に負けない！ いますぐできる節約アイデア

暮らしまわりの物価高騰が止まりません。夏の冷房などの水道光熱費、スマホなどの通信費、食料品や日用品などの買い物の仕方の工夫など、暮らしまわりでいますぐできる節約実践アイデアと家計管理についての考え方を伝授します。

【表紙】 柚希礼音
【マイ・ヒストリー雨天晴天】 尾上松也 【手芸】糸かけアート
【農ライフ】 もう怖くない刈払機の使い方

8月号(7月1日発売) 定価/629円(税込)
※付録月号(1・4・5・7・9月号 定価/922円 12月号 定価/1,027円)
※企画・タイトルは変更する場合がございます。
お問合せ先 経済部 経済課 TEL96-6175

理事会報告

令和5年5月29日
本店大会議室にて

決議事項

- ◎理事および監事の報酬配分について
- ◎規程総則の改正について
- ◎経理規程の改正について
- ◎行政庁提出用業務報告書について
- ◎余裕金運用における事業債(社債)の購入について
- ◎信用の供与等の最高限度について

協議事項

- ◎4月末総合財務並びに総合収支について

編集後記

梅雨に入り曇りや雨の日が続いていますが、皆さまいかがお過ごしでしょうか。広報

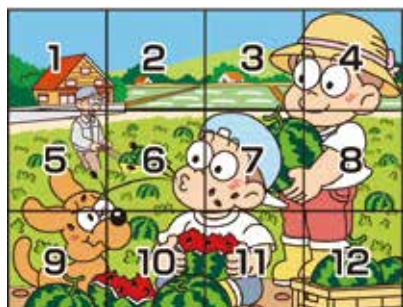
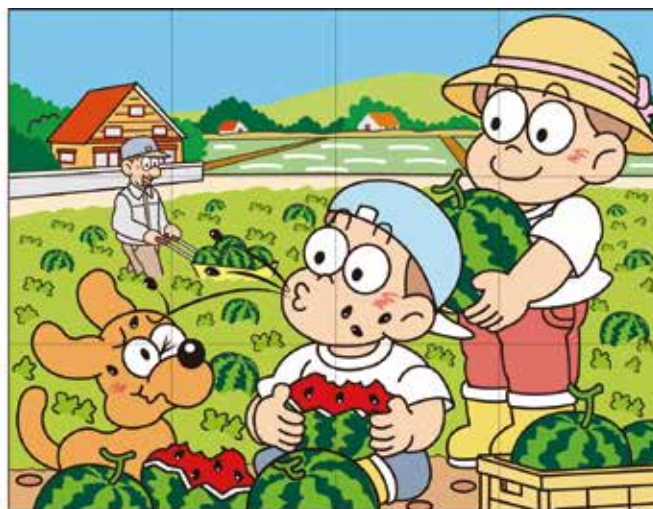
誌の「とりたて野菜直売所の今月のオススメ!!」でご紹介したキュウリは、これからの時期の夏バテ予防にもおすすめです。「今月のうちごはん」では、キュウリを使ったレシピを掲載していますので、ぜひお試しください! (あいす)



まちがいさがし

間違いは5つ!

左下の枠内の数字で答えましょう



正解者の中から抽選で5名様にエコーブ商品が当たります♪

応募方法

- ①クイズの答え ②郵便番号と住所 ③氏名 ④年齢 ⑤電話番号
- ⑥JAへの意見・本誌に対する感想などを書いて、下記の宛先までご応募ください。

送り先

〒324-0513 那珂川町白久10 JAなす南 総務人事課広報係

締め切りは7月10日(月)の消印有効です。

●当選者の発表は発送をもって代えさせていただきます。●個人の情報については、賞品の発送以外には使用しません。

《5月号まちがいさがしの答え 2・4・5・6・11》



JAからののお知らせ



大内事務所の営業時間変更のお知らせについて

大内事務所の平日営業時間を下記のとおり変更いたしましたので、ご案内いたします。

大内事務所営業時間	窓口受付時間
9時～12時30分	9時～12時15分
変更実施日	ATM営業時間
令和5年6月より	8時45分～21時(平日)
	9時～17時(平日以外)

お問い合わせ先
馬頭支店 (TEL92-2711)

人形供養祭の開催について

- ◆日 時：令和5年7月9日(日) 午前10時～12時
- ◆場 所：JAセレモニーホール (那須烏山市神長578)
- ◆人形受付：9時～9時50分
- ◆供養式典：ゆりの会会員 無料
- ※ゆりの会会員及び当日加入される方のみ受付
- ※人形供養のみ
- ※詳しくは、JAセレモニーホールまでお問い合わせください。(TEL84-3821)

第15回年金友の会ゴルフ大会の開催について

- ◆開催日：令和5年7月26日(水)
- ◆会場：G7カントリー倶楽部
- ◆対象者：JAなす南年金友の会会員 (年金振込予定者を含む)
- ◆参加費：2,000円
※ホールアウト後にプレー費と合わせて支払い
- ◆プレー費：5,770円(昼食代を含む)
セルフプレー ※ホールアウト後に個人精算
- ◆申込先：JA各支店にお問合せください
- ◆申込締切：令和5年7月7日(金)
- ※先着40組(160名)で締め切らせていただきます。

休日年金相談会開催について

- ◆日時・場所：令和5年7月23日(日) 小川支店 9時～15時
- ◆お問い合わせ先：小川支店 (TEL96-2131)
- 皆さんの悩みを社会保険労務士に無料でご相談いただけます。年金に関するご相談はぜひJAにお任せください！

JAバンクローン金利のお知らせについて



マイカーローン ～快適なカーライフを応援～

変動金利最長10年以内
＜最大引下げ後金利＞

固定金利最長7年以内
＜最大引下げ後金利＞

年 **0.85%~1.15%** (※1) (※2) 年 **1.00%~1.30%** (※1) (※2)

＜店頭基準変動金利：年1.65%＞
保証料別途 《基金協会保証型》

＜店頭基準固定金利：年1.80%＞
保証料別途 《基金協会保証型》

※令和5年4月3日から令和5年6月30日までのお申込みで、令和5年9月29日までのお借入れの方。※1 お借入れ金額500万円以上の場合 ※2 お借入れ金額500万円未満の場合 ※3 最大引下金利を適用するには、JAとのお取引に条件があります。各支店窓口において返済額の試算を行なっております。お気軽にご相談ください。

新害虫による被害拡大について

特定外来生物 **クビアカツヤカミキリに注意!!**



右：クビアカツヤカミキリ成虫
左：幼虫が排出し、糞元に堆積した
フラス(木くずと糞のまじった
もの)。フラスは挽き肉状。

クビアカツヤカミキリは、幼虫がモモ、スモモ、ウメ、サクラ等の樹木内部を食い荒らし、樹木を衰弱・枯死させる新害虫です。

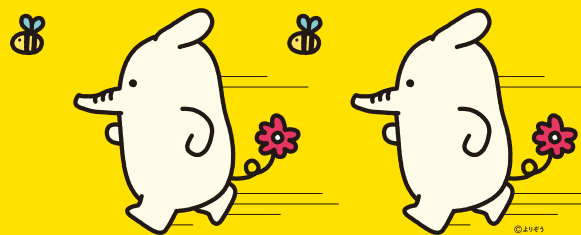
現在、県内10市町で被害が増加、深刻化しており、令和4年8月には隣接するさくら市住宅地で被害が確認されました。今後、発生地域が拡大することが懸念されます。

さらなる被害の拡大を防ぐために、皆さまからの情報が必要です。写真を参考に成虫やフラス(幼虫のフンと木くず)を見つけた場合には、下記のお問い合わせ先までご連絡ください。

- ◆お問い合わせ先：塩谷南那須農業振興事務所 (TEL0287-43-2318)
- 栃木県農業環境指導センター (TEL028-626-3086)

スピードアグリローンについて

審査・実行も早い！ネットで審査可能！



スピードアグリローン

農業に関する資金に**素早く**ご対応いたします。

JAバンク利子補給により農業生産に係る設備資金かつ当初借入金額100万円以上なら
借入当初3年間は金利軽減 /
(4年目以降は基準金利が適用)

1.0% 金利軽減!
借入金額 最高1,000万円 借入期間 最長10年

JAバンク利子補給には所定の書類のご提出が必要となります



24h インターネットで事前審査！24時間受付OK!▶

三菱UFJニコス株式会社の保証をご利用いただけます。

