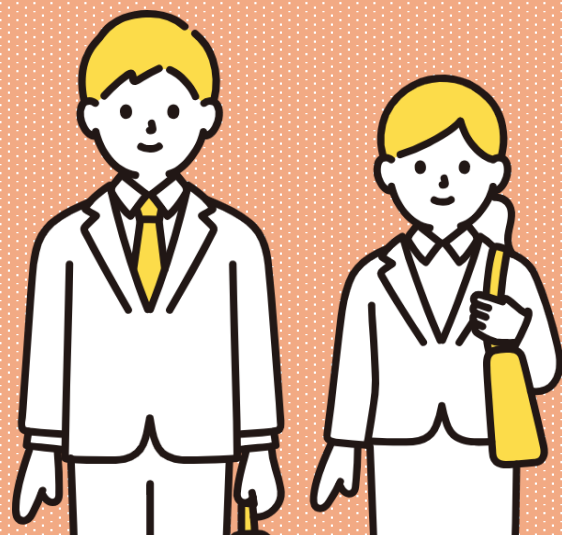


JAなす南 2026 年度開催

就職説明会 (WEB)

・職場見学 (現地)



就職説明会 (WEB)

16:00～(1時間程度)

※なお、個別対応も可能です。

希望の日時を直接ご連絡ください。

職場見学 (現地)

9:30～(2時間程度)

※なお、個別対応も可能です。

希望の日時を直接ご連絡ください。

6/17 (水)

7/22 (水)

9/16 (水)

6/17 (水)

7/23 (木)

9/16 (水)

6/25 (木)

8/19 (水)

9/30 (水)

6/18 (木)

8/19 (水)

9/18 (金)

7/15 (水)

8/26 (水)

7/22 (水)

8/20 (木)

《視聴方法》

事務局から専用 URL と ID を
メールで発行



《会場》

〒324-0513

栃木県那須郡那珂川町白久 10 番地
那須南農業協同組合 本店

《内容》

・ 事業内容説明 ※各日とも同じ内容です

《内容》

・ 事業内容説明
・ 施設見学 ※各日とも同じ内容です

《対象者》

令和 9 年 3 月大学・短大の卒業予定者

および卒業生 (令和 9 年 4 月 2 日時点で 39 歳以下の方)

《申込方法》

必要事項を下記アドレスまでメールするか、
マイナビからご応募ください。

①氏名 ②学校名・学部等 ③住所
④連絡先 ⑤参加希望日



(WEB)



(現地)

マイナビ 2027



問い合わせ先 : 那須南農業協同組合 総務部 総務人事課 採用担当 (0287-96-6150)

応募先アドレス : jinji@ja-nasuminami.or.jp