

災害に強い家を作るために  
太陽光発電システム・蓄電池を  
導入したい！

節電のため、省エネの  
エアコンに買い替えたい！

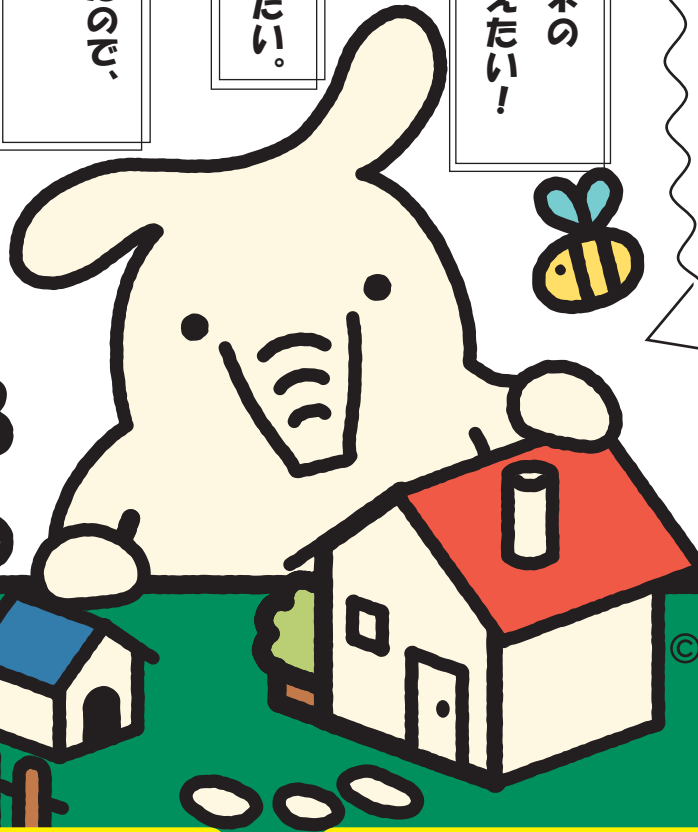
キッチンを新しくしたい。

子供が大きくなったので、  
部屋を増やしたい。

そんなあなたにぴったりの

J Aのリフォーム

ローンです。



©よりぞう

10年  
固定

最大引下げ後金利

2.900%

〈標準金利：年 5.800%〉保証料別途

変動  
金利

最大引下げ後金利

2.375%

〈標準金利：年 4.375%〉保証料別途

※指標となる基準金利の変動により、適用金利は変更となる場合がございます。

※上記金利は基金協会保証のもので、三菱UFJニコス株式会社の保証をご利用の場合は借入金金利に保証料率（0.8%）が上乗せになります。

※500万円以内の場合はJA住宅ローン（無担保）で対応可能な場合がございます。

## 資金使途

- 太陽光発電システム
- システムキッチン、ユニットバス
- 外壁の塗装、屋根の塗装・葺き替え
- 門、塀、車庫、物置
- 冷暖房設備、家具・照明器具等のインテリア
- 宅地内の植樹、造園、シロアリ駆除

## お借入の一例

- お借入額：200万円
- 金利：年2.375%（変動金利）
- お借入期間：15年
- 毎月返済額：13,218円

令和8年4月1日～令和8年6月30日までにお申込み、令和8年12月30日までにお借入の方

**J Aなす南**  
本店 ローンセンター  
(金融共済部 融資運用課内)  
TEL：0287-96-6160

南那須支店	TEL：0287-88-7121
烏山支店	TEL：0287-83-2111
馬頭支店	TEL：0287-92-2711
小川支店	TEL：0287-96-2131

当JAのホームページ



LINE公式アカウント



リフォームローン申込



☆引下げ金利の適用条件☆

下記の引下げ金利の適用条件項目①を含む3項目以上、または6項目該当（1項目0.1%最大0.6%）する方

- ①給与振込者・農産物販売代金振込者（年間60万円以上）②電子契約利用者③JAカードご契約者④投資信託ご契約者  
 ⑤インターネットバンキング・JAバンクアプリ・JAバンクアプリプラスご契約者  
 ⑥お客様の普通貯金口座を新規でご開設いただいた方、またはお客様全員お持ちの方（同一敷地内）⑦定期貯金預入期間1年50万円以上または、定期積金給付契約額30万円以上（口振）ご契約者⑧年金振込（同一敷地内家族含む）ご契約者

『JAリフォームローン』商品概要

令和8年4月1日現在

保証会社	栃木県農業信用基金協会	三菱UFJニコス株式会社
商品名	JAリフォームローン一般型A	JAリフォームローン一般型C
ご利用いただける方	<ul style="list-style-type: none"> <li>○当JAの組合員の方。</li> <li>○お借入時の年齢が満18歳以上66歳未満であり、最終償還時の年齢が80歳未満の方</li> <li>○前年度税込年収が150万円以上ある方（自営業者の方は前年度税引前所得とします）</li> <li>○原則として、勤続（または営業）年数が1年以上の方</li> <li>○借入期間が10年を超える場合は、団体信用生命共済に加入できる方</li> <li>○栃木県農業信用基金協会の保証が受けられる方</li> <li>○その他当JAが定める条件を満たしている方</li> </ul>	<ul style="list-style-type: none"> <li>○当JAの組合員の方。</li> <li>○お借入時の年齢が満18歳以上75歳未満であり、最終償還時の年齢が80歳未満の方</li> <li>○継続して安定した収入のある方</li> <li>○住宅資金借換型の場合は、お借入後7年以上経過し、団体信用生命共済に加入できる方</li> <li>○三菱UFJニコス株式会社の保証が受けられる方</li> <li>○その他当JAが定める条件を満たしている方</li> </ul>
ご融資金額	10万円以上1,500万円以内、1万円単位とし、所要金額の範囲内	10万円以上1,500万円以内、1万円単位とし、所要金額の範囲内（住宅資金借換型の場合は10万円以上2,000万円以内）
ご融資期間	1年以上20年以内	1年以上15年以内（住宅資金借換型の場合は1年以上20年以内）
お使用道	<p>○ご本人またはご家族が居住するための既存住宅の増改築・改装・補修資金およびその他住宅に付帯する施設等の住宅関連設備資金を対象（住宅関連設備の例）</p> <p>①門、塀、車庫、物置 ②住宅地内の植樹、造園、シロアリ駆除 ③システムキッチン、ユニットバス、システムタイプの洗面化粧台                      ④冷暖房設備、給排水施設、家具・照明器具などのインテリア ⑤マンションの外壁、給排水施設などの共有部分の修繕工事負担金                      ⑥太陽光発電システム ⑦耐震改修工事費 ⑧融雪設備機器の購入・設置工事費 ⑨外壁の塗装、屋根の塗装・葺替え、雨樋の取替え                      ⑩その他住宅本体以外のもの</p> <p>○現在、他金融機関・信販会社等からお借入中のリフォームローンのお借換資金</p>	
ご返済方法	<p>○元均等返済とし、毎月返済方式、年2回返済方式（専業農業者の方に限る）、特定月増額返済方式のいずれかをご選択いただけます。</p> <p>○変動金利型の場合、お借入利率に変動があった場合でも、ご返済額の中の元金分と利息分の割合を調整し、10月1日の基準日を5回経過するまでは、ご返済額を変更いたしません。5回目の10月1日の基準日には、ご返済額をお借入利率・残存元金・残存期間等に基づいて算出し直し、以降も基準日を5回経過することに同様の見直しを行い、変更後のご返済額は変更前のご返済額の1.25倍を上限といたしますが、当初お借入期間が満了しても未返済残高がある場合は、原則として期日に一括返済していただきます。</p>	
ご借入利率	<p>○次のいずれかよりご選択いただけます。</p> <p>【固定変動選択型】                      当初お借入時に、固定金利期間（3年・5年・10年）をご選択いただけます。選択した固定金利期間によってお借入利率は異なります。固定金利期間終了時に、お申出により、再度、その時点での固定金利を選択することもできますが、その場合の固定金利期間は残りのお借入期間内となります。また、利率は当初お借入時の利率とは異なる可能性があります。なお、固定金利期間終了に際して、再度、固定金利選択のお申出がない場合は、変動金利に切替わります。</p> <p>【変動金利型】                      お借入時の利率は、3月1日および9月1日の基準金利（住宅ローンプライムレート）により、年2回見直しを行い、4月1日および10月1日から適用利率を変更いたします。ただし、基準日（3月1日および9月1日）以降、次回基準日までに基準金利（住宅ローンプライムレート）が年0.5%以上乖離した場合は1か月後の応答日より適用利率を見直しさせていただきます。お借入後の利率は、4月1日および10月1日の基準金利（住宅ローンプライムレート）により、年2回見直しを行い、6月・12月の約定返済日の翌日より適用利率を変更いたします。</p>	
保証人	○当JAが指定する保証期間（栃木県農業信用基金協会）の保証をご利用いただきますので、原則として保証人は不要です。	○当JAが指定する保証期間（三菱UFJニコス株式会社）の保証をご利用いただきますので、原則として保証人は不要です。
保証料	○一括前払い・分割払いのいずれかによりご選択いただけます。 ①一括前払い 保証料率 年0.21% ②分割払い 保証料率 年0.21%	○お借入利率に年0.8%の保証料を含みます。
団体信用生命共済	○借入期間が10年を超える場合は、当JA所定の団体信用生命共済のいずれかにご加入いただけます。また、借入期間が10年以内の場合についても、ご希望によりご加入いただけます。なお、共済掛金は当JAが負担しますが、選択される団体信用生命共済の種類によりお借入利率は加算利率が高くなります。 ※加算利率 団体信用生命共済（任意加入）：年0.04%、がん保障特約付：年0.05%、三大疾病保障特約付：年0.10%、9大疾病補償保険：年0.30%	○住宅資金借換型の場合は、当JA所定の団体信用生命共済のいずれかにご加入いただけます。それ以外の場合にもご希望によりご加入いただけます。なお、共済掛金は当JAが負担しますが、選択される団体信用生命共済の種類によりお借入利率は加算利率が高くなります。 ※加算利率 団体信用生命共済：年0.04%、がん保障特約付：年0.05%、三大疾病保障特約付：年0.10%、9大疾病補償保険：年0.30%
留意事項	<p>○ご利用に関しては、組合員加入のための出資が必要となります。</p> <p>○ご融資の際、3,300円の事務取扱手数料（消費税等含む）、印紙税が必要となります。</p> <p>○お申込みに際しては、当JAおよび当JAが指定する保証機関において所定の審査をさせていただきます。審査の結果によっては、ご希望に添いきねる場合もございますので、あらかじめご了承ください。</p>	

「JAは、どなたでもご利用できます!」お気軽にどうぞ!