

お子さまの大切な未来のために。

# JAの教育ローン

(栃木県農業信用基金協会型)

## JAなす南 変動金利

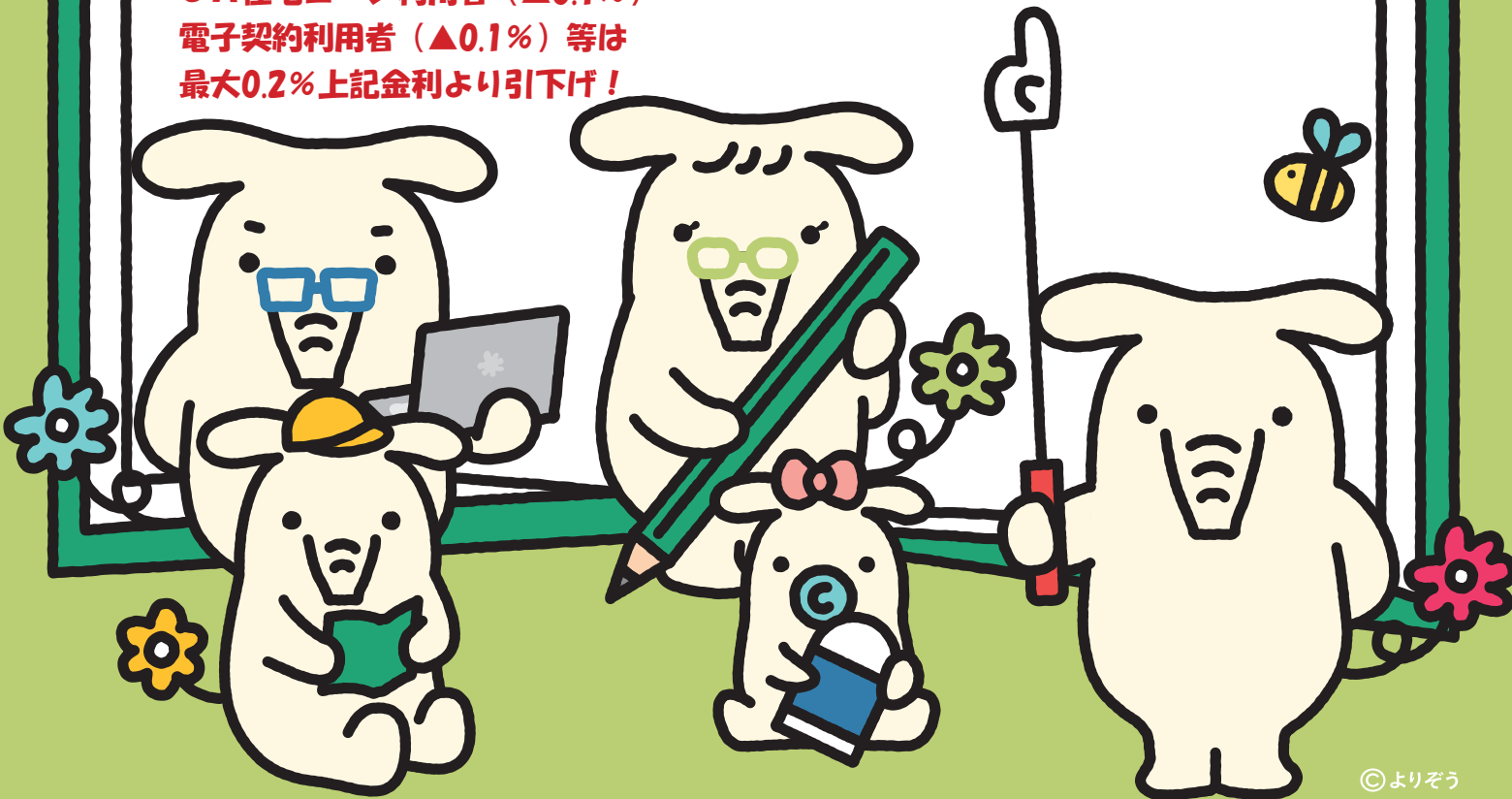
# 年1.60%

〈基準：年3.225%〉保証料（0.4%）別途  
（一般の団信込み）

**JA住宅ローン利用者（▲0.1%）**

**電子契約利用者（▲0.1%）等は  
最大0.2%上記金利より引下げ！**

卒業後からの返済も可能  
入学金、授業料、  
1人暮らしのアパート  
家賃など、さまざまな  
教育資金に幅広く  
ご利用できます。



©よりぞう

令和6年10月1日から令和6年12月30日までにお申込で令和7年3月31日までにお借入の方

※指標となる基準金利の変動により、適用金利は変更となる場合がございます。

### 教育ローン申込概要

#### ご利用 いただける方

- ◎満年齢18歳以上で最終返済時満年齢71歳未満の方
- ◎勤続（営業）年数が1年以上の方
- ◎年収200万円以上の方（正組合員の方は年収150万円以上）
- ◎栃木県農業信用基金協会の保証を受けられる方
- ◎その他、JAが定めた条件を満たしている方

#### 必要書類

- ◎ご本人を確認する書類（運転免許証等）
- ◎年収を証明する書類（源泉徴収票・所得証明等）
- ◎勤務先を確認する書類（健康保険証・在職証明書等）
- ◎合格通知書、入学案内書及び募集要領、納付通知書
- ◎住民票（世帯全員記載のもの）
- ◎その他JAが必要とする書類

#### ご融資金額

- ◎10万円～1,000万円以内（1万円単位）
- ※所要金額の範囲内

#### お支払い

- ◎就学されるご子弟の教育に関する全ての資金とし資金用途の確認可能なもの
- ※申込日から2ヶ月以内に支払い済みの資金可
- ◎他金融機関等から借入中の教育資金の借換

#### ご返済方法

- ◎元利均等毎月返済※ボーナス併用可（ボーナス併用払いは借入金額の半分まで）
- ◎当組合に返済口座を開設していただきます

#### ご融資期間

- ◎最長15年以内
- ※在学期間は元金の返済を据置くことができます

#### 担保や保証人は原則不要

- ◎当組合が指定する保証機関の保証が必要となります
- ◎保証機関に保証料の支払（分割払い・一括払い）が別途必要となります

#### その他条件

- ◎手数料：融資実行時に、融資金額に関係なく一律3,300円の手数取扱手数料をいただきます
- ◎当JA所定の団体信用生命共済・9大疾病補償保険等のいずれか付保させていただきます

当JAのホームページ



LINE公式アカウント



教育ローン申込



ローンの詳しい内容については、店頭もしくは当JAのホームページに説明書をご用意しております。

※変動金利型の場合は、年2回適用金利の見直しをさせていただきます。

※審査の結果によっては、ご希望に添いかねる場合もございますので、あらかじめご了承ください。