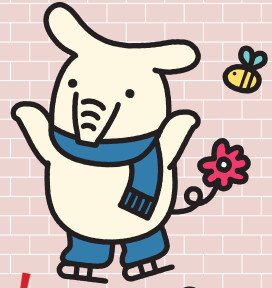
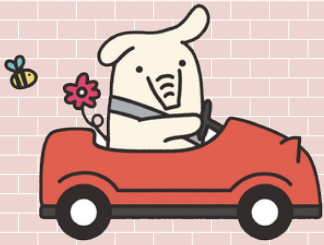


# JAネットマイカーローン

今すぐ、ネットでも仮申込できます！！

お車の購入や車庫の建設、お借入中の  
マイカーローンの借換えなど、

「JAは、どなたでもご利用できます！」お気軽にどうぞ！！



©よりぞう

申込期間：令和6年1月4日～令和6年3月29日

最大引下げ後金利（保証料込）

最大引下げ後金利（保証料込）

変動  
金利

10年以内

年 **1.65** % ~ **1.95** %

※1 お借入金額500万円以上の場合 ※2 お借入金額500万円未満の場合

固定  
金利

7年以内

年 **1.80** % ~ **2.10** %

※1 お借入金額500万円以上の場合 ※2 お借入金額500万円未満の場合

基準：年 **2.45** %

基準：年 **2.60** %

※上記の金利には、年0.79%の保証料が含まれています。

## 引下げ金利の適用条件

下記の適用条件1項目につき

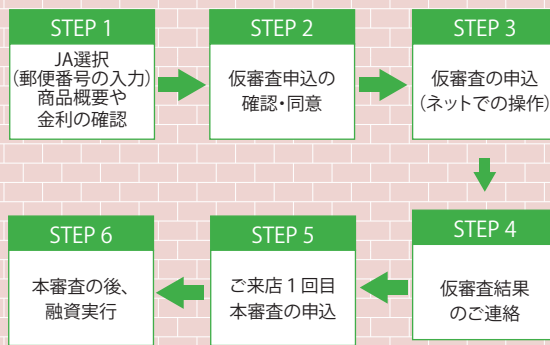
**0.2%**（最大**0.5%**まで）

基準の金利より引下げいたします。

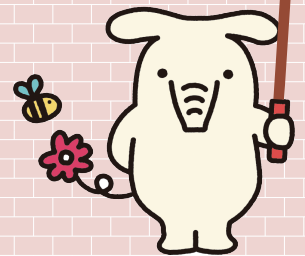
- ① 給与振込または、農産物販売代金振込（同居の家族含む）
- ② 年金振込
- ③ JAカード
- ④ 定期積金契約（口座振替30万円以上）
- ⑤ 投資信託契約
- ⑥ インターネットバンキング
- ⑦ JA住宅ローン（同居の家族含む）
- ⑧ JAカードローン

## インターネットによる仮審査の流れ

検索またはQRコードから



**団信新登場**  
ご希望により  
**安心をプラス!**  
万一の際には…  
**ローン残高が0円に!!**



今だけ特別キャンペーン!!

お借入金額500万円以上の  
場合は一律**0.3%**引下げ!!

## ローン審査に必要な書類

- 1.健康保険証（写）、運転免許証等本人確認書類（写）
- 2.所得証明書（給与所得の方は源泉徴収票または住民税決定通知書）
- 3.自動車の注文書または見積書
- 4.その他JAが必要とする書類

団体信用生命共済の種類	加算利率
団信（特約なし）	年0.25%
長期継続入院保障特約付団体信用生命共済	年0.40%
三大疾病保障特約付団体信用生命共済	年0.35%
9大疾病補償保険	年0.55%

ローンの詳しい内容については、店頭もしくは当JAのホームページに説明書を用意しております。

**JAなす南**  
本店 ローンセンター  
(金融共済部 融資運用課内)  
TEL：0287-96-6160

南那須支店 TEL：0287-88-7121  
烏山支店 TEL：0287-83-2111  
馬頭支店 TEL：0287-92-2711  
小川支店 TEL：0287-96-2131

当JAのホームページ



LINE公式アカウント



マイカーローン申込



# JAネットマイカーローン(一般型C)商品概要

令和6年1月4日現在

ご利用いただける方	<ul style="list-style-type: none"><li>・地区内に在住または在勤の方。</li><li>・お借入時の年齢が満18歳以上75歳未満であり、最終償還時の年齢が満80歳未満の方。</li><li>・継続して安定した収入のある方。</li><li>・当JAが指定する保証機関の保証が受けられる方。</li><li>・その他当JAが定める条件を満たしている方。</li></ul>
資金用途	<ul style="list-style-type: none"><li>・ご本人またはご家族(別居の家族も含む)が必要とされる次のご資金が対象です。ただし、営業用自動車の購入や、個人売買に伴う資金は除きます。</li><li>①自動車・バイク(ともに中古車を含む)のご購入資金およびご購入に付帯する諸費用。</li><li>②自動車等の点検・車検・修理費用、共済掛金。</li><li>③運転免許の取得のためのご資金。</li><li>④カー用品(カーナビ等)のご購入資金。</li><li>⑤車庫建設のためのご資金</li><li>⑥他金融機関等から借入中の自動車資金の借換え。</li></ul>
借入金額	10万円以上1,000万円以内(1万円単位とし、所要金額の範囲内)
借入期間	6ヶ月以上10年以内(固定金利の最大引下げ後金利は、7年以内が対象です。)
借入利率	<p>【変動金利型】</p> <ul style="list-style-type: none"><li>・お借入時の利率は、3月、6月、9月および12月の各月(年4回)1日に基準金利の見直しを行い、4月、7月、10月および1月の各月1日から適用利率を変更いたします。</li><li>・お借入後の利率は、4月および10月の各月(年2回)1日に基準金利の見直しを行い、6月・12月の約定返済日の翌日より適用利率を変更いたします。</li></ul> <p>【固定金利型】</p> <ul style="list-style-type: none"><li>・お借入時の利率を完済時まで適用いたします。</li></ul>
保証料	・お借入利率に年0.79%の保証料を含んでおります。
返済方法	元利均等返済 ・毎月返済方式、特定月増額返済方式(毎月返済方式に加え年2回の特定月に増額し返済する方式。特定月増額返済による返済元利金総額は、お借入金額の50%以内、1万円単位)いずれかをご選択いただけます。
保証人	・当JAが指定する保証機関(三菱UFJニコス株式会社)の保証をご利用いただきますので、原則として保証人は不要です。
団体信用生命共済	・ご希望により当JA所定の団体信用生命共済のいずれかに加入いただけます。 なお、選択される団体信用生命共済の種類によりお借入利率は異なります。
担保	不要です。
手数料	・融資実行時に、融資金額に関係なく一律3,300円の事務取扱手数料をいただきます。
苦情処理措置	・本商品にかかる相談・苦情につきましては、当JA本支店またはリスク管理室(電話:0287-96-6150)にお申し出ください。当JAでは規則の制定など苦情等に対処する態勢を整備し、迅速かつ適切な対応に努め、苦情処理等の解決を図ります。
その他	<ul style="list-style-type: none"><li>・当JAおよび当JAが指定する保証機関において所定の審査をさせていただきます。審査の結果によってはご希望に沿えない場合もございますので、あらかじめご了承ください。</li><li>・申込期間内であっても、金利情勢の変化により適用金利を見直しさせて頂く場合があります。</li><li>・ご不明な点は、当JAの融資窓口までお問い合わせ下さい。</li></ul>



なすみん

貯金の預け入れや、給与・年金のお受け取りもJAバンクにどうぞ!

JAは、どなたでもご利用できます。お近くの窓口へ!

JAなす南